

# 梅雨前線による大雨について(第5報)

(土砂災害に嚴重警戒、低い土地の浸水、河川の増水や氾濫に警戒)

## <ポイント>

梅雨前線の影響で、引き続き、九州南部では4日(火)午前中は、線状降水帯が発生して大雨災害の危険度が急激に高まる可能性がある。また、5日(水)には九州北部地方を中心に、再び大雨となる所がある。

## <概況>

梅雨前線は九州に停滞しており、前線の活動が活発となっている。1日(土)未明には山口県で、2日(日)未明には鹿児島県奄美地方で、3日(月)朝及び昼過ぎには熊本県で線状降水帯が発生し、局地的に猛烈な雨が降り大雨になった所があった。前線の活動は次第に弱まり、4日夜には前線は不明瞭となる。一方、中国大陸にある前線を伴った低気圧が、5日には日本海を進む。前線や低気圧に向かって暖かく湿った空気が流れ込んで、西日本では大気の状態が非常に不安定となる。

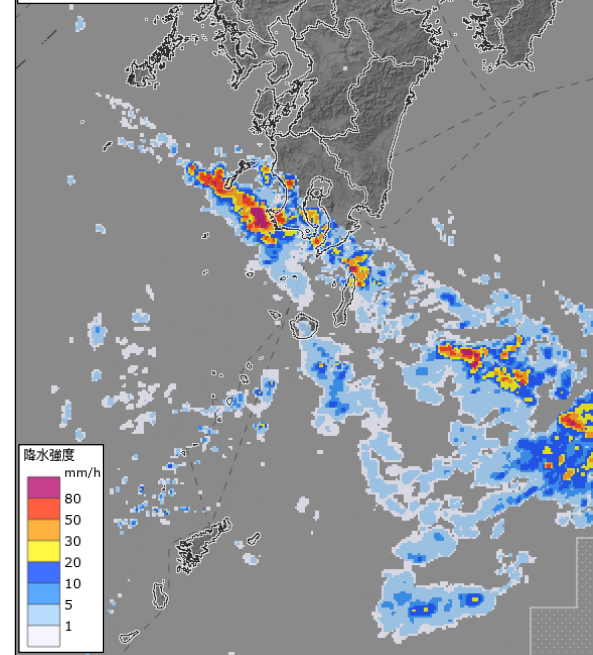
## <大雨>

九州南部では引き続き4日午前中は、線状降水帯が発生して大雨災害の危険度が急激に高まる可能性がある。4日夜には九州の雨は一旦小康状態となるが、5日には九州北部地方を中心に、雷を伴った非常に激しい雨が降り、再び大雨となる所がある。これまでの大雨で地盤が緩んでいる所があるため、少しの雨でも土砂災害の発生するおそれがある。

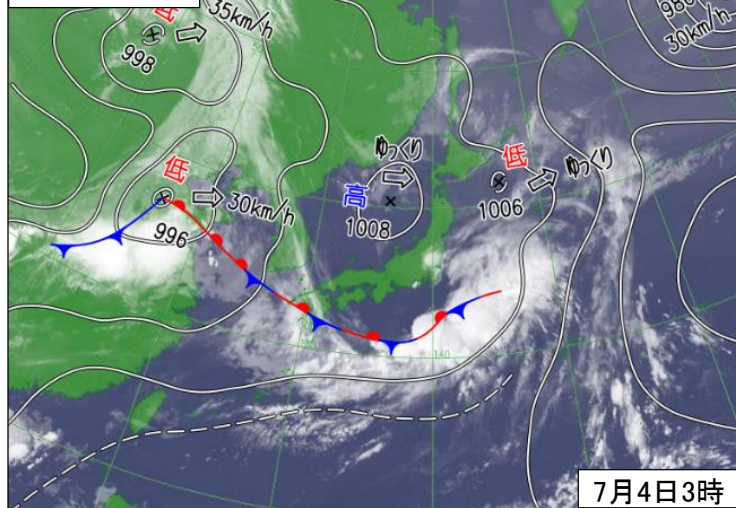
## <警戒事項>

土砂災害に嚴重に警戒、低い土地の浸水、河川の増水や氾濫に警戒。落雷や竜巻などの激しい突風に注意。

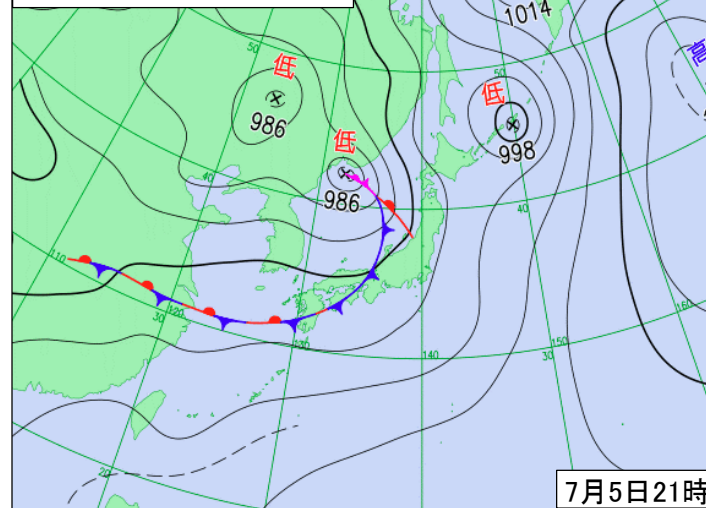
雨雲の様子  
7月4日06:00



実況天気図



予想天気図



【警戒級となる可能性のある期間】

日	4日		5日	6日	7日	8日
	6~18	18~6	6~24			
四国地方	大雨					
九州北部地方	大雨					
九州南部	大雨					

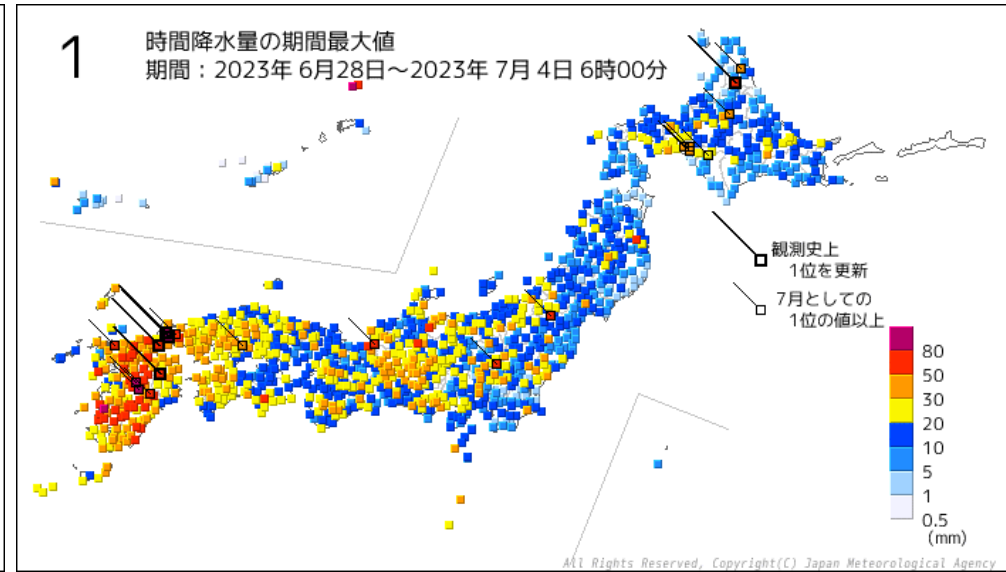
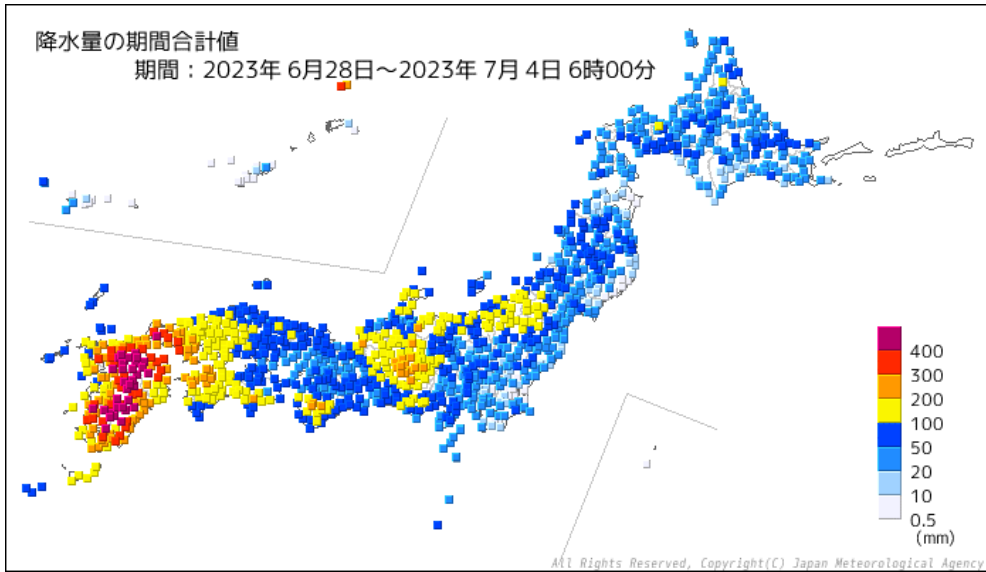
(黄色が可能性がある、赤色が可能性が高い)

【大雨の見通し】(単位:ミリメートル)

地域	5日06時までの24時間雨量	6日06時までの24時間雨量
四国地方		100~150
九州北部地方	80	100~200
九州南部	250	100~150

# これまでの降水の状況

期間: 6月28日～7月4日 6時00分



降水量の期間合計値

順位	都道府県	市町村	地点	期間合計値
				mm
1	大分県	日田市	椿ヶ鼻 (ツバキガハナ)	737.5 )
2	熊本県	阿蘇郡南阿蘇村	南阿蘇 (ミナミアソ)	715.0 )
3	宮崎県	えびの市	えびの高原 (エビノコウゲン)	671.5 )
4	熊本県	阿蘇市	阿蘇乙姫 (アソオトヒメ)	643.5 )
5	熊本県	球磨郡湯前町	湯前横谷 (ユノマエヨコタニ)	609.0 )
6	熊本県	上益城郡山都町	山都 (ヤマト)	583.5 )
7	鹿児島県	伊佐市	大口 (オオクチ)	582.0 )
8	佐賀県	鳥栖市	鳥栖 (トス)	580.0 )
9	福岡県	田川郡添田町	英彦山 (ヒコサン)	565.0 )
10	大分県	由布市	湯布院 (ユフイン)	563.5 )

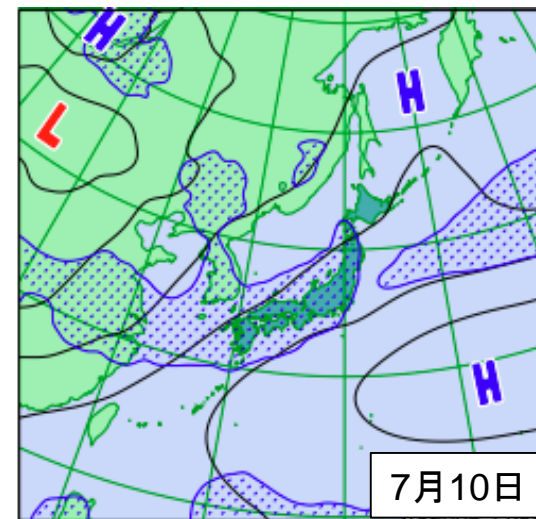
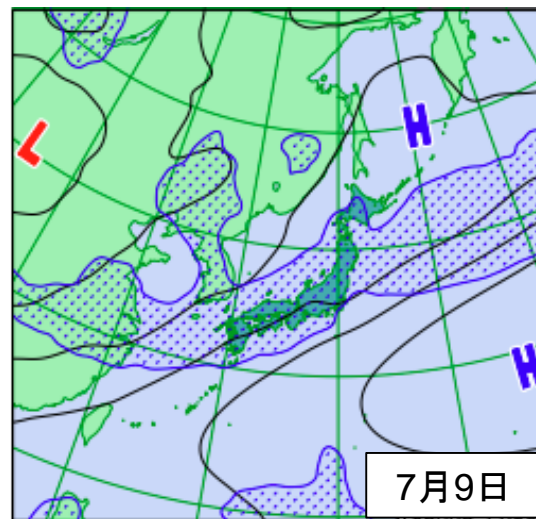
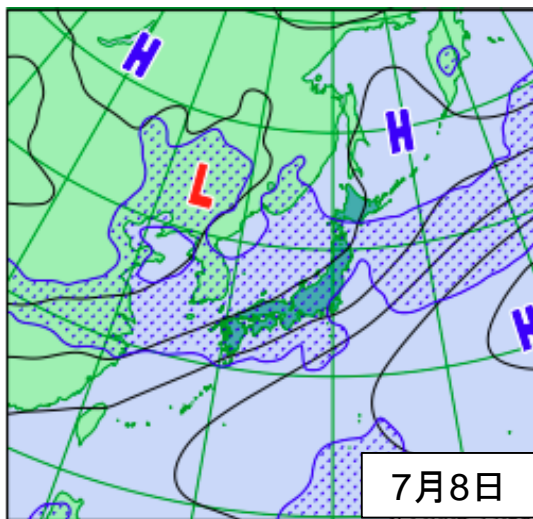
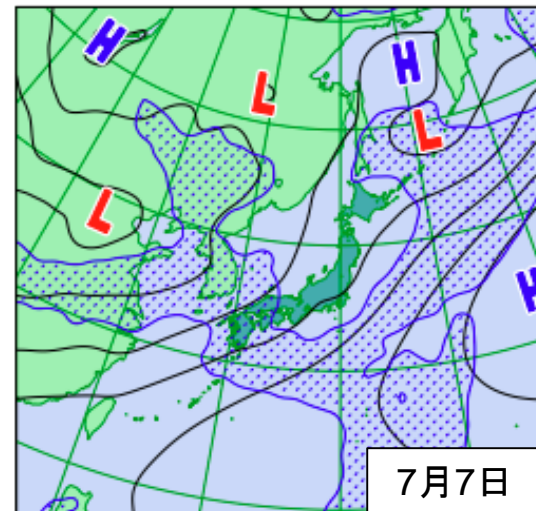
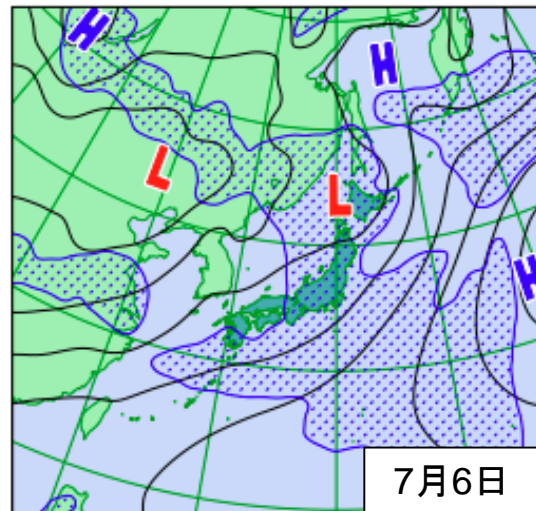
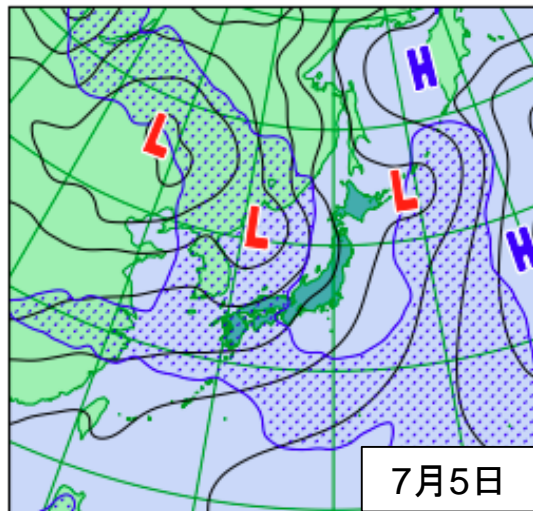
1時間降水量の期間最大値

順位	都道府県	市町村	地点	期間最大値	
				mm	年月日 時分(まで)
1	山口県	下関市	豊田 (トヨタ)	※1 106.5 )	2023/06/30 23:50
2	鹿児島県	鹿児島郡十島村	宝島 (タカラジマ)	90.5 )	2023/07/02 00:08
3	鹿児島県	薩摩郡さつま町	紫尾山 (シビサン)	88.5 )	2023/07/03 13:15
4	熊本県	上益城郡山都町	山都 (ヤマト)	※2 82.0 )	2023/07/03 01:41
5	山口県	美祢市	東厚保 (ヒガシアツ)	※1 81.0 )	2023/07/01 00:19
6	熊本県	上益城郡益城町	益城 (マシキ)	※2 80.0 ]	2023/07/03 00:47 ]
7	熊本県	上益城郡甲佐町	甲佐 (コウサ)	79.0 )	2023/07/03 12:02
8	鹿児島県	薩摩川内市	八重山 (ヤエヤマ)	76.0 )	2023/07/03 15:19
9	熊本県	阿蘇市	阿蘇乙姫 (アソオトヒメ)	75.5 )	2023/06/28 12:04
10	山口県	山口市	山口 (ヤマグチ)	70.5 )	2023/07/01 00:10
〃	鹿児島県	鹿児島郡十島村	小宝島 (コダカラジマ)	70.5 )	2023/07/02 01:55


※1 観測史上1位の値を更新した地点  
 ※2 これまでの7月の1位の値以上の地点



# 今後1週間の見通し



L: 低気圧、H: 高気圧

: 降水が予想される範囲

<ポイント>6日(木)以降も梅雨前線が日本付近に停滞するため、今後の気象情報に留意。