

# 梅雨前線による大雨について(第18報)

(土砂災害、低い土地の浸水、河川の増水や氾濫に警戒)

## <ポイント>

再び、梅雨前線の影響で、東北地方では18日(火)から20日(木)にかけて、北陸地方では19日(水)から20日にかけて大雨となる。秋田県を中心に、これまでの大雨で地盤が緩んでいる所があり、少ない雨量でも土砂災害の危険度が高まるおそれがある。

## <概況>

18日は梅雨前線が日本海から東北地方付近にのび、19日には前線上に低気圧が発生して北陸地方へ接近し、20日は前線が本州を南下する。前線や低気圧に向かって暖かく湿った空気が流入するため、前線の活動が活発となる。

## <大雨>

東北地方や北陸地方を中心に20日にかけて、雷を伴った激しい雨※<sup>1</sup>の降る所がある。東北地方では18日から20日にかけて、北陸地方では19日から20日にかけて大雨となる。九州北部地方などその他の地域でも、局地的に大雨となる所がある。特に、秋田県を中心に、これまでの大雨で地盤が緩んでいる所があり、少ない雨量でも土砂災害の危険度が高まるおそれがある。

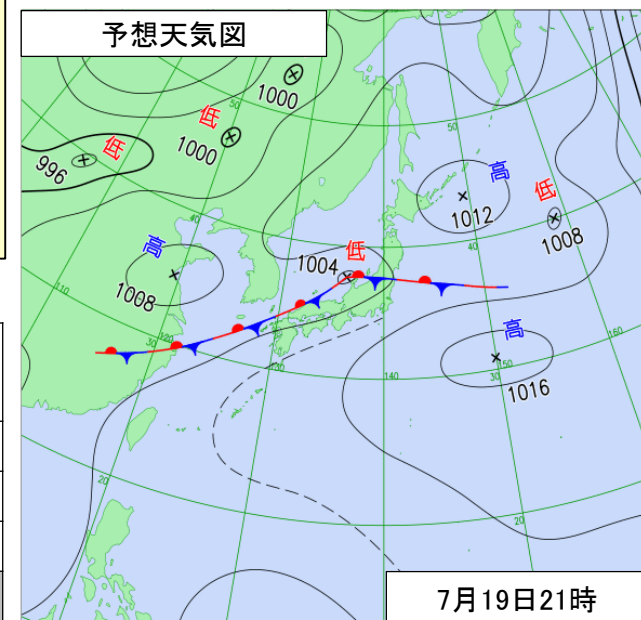
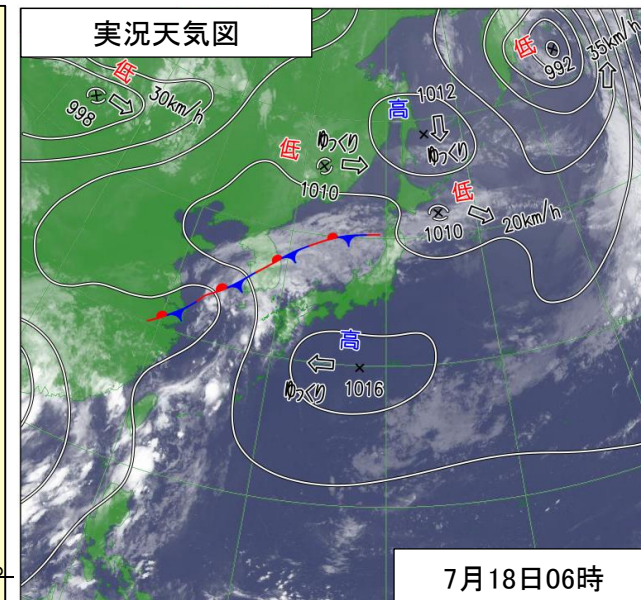
## <高温>

18日は、西日本から東日本※<sup>2</sup>では、高気圧に覆われて晴れ、気温がかなり高くなる。熱中症など健康管理に注意。

## <警戒事項>

土砂災害、低い土地の浸水、河川の増水や氾濫に警戒。落雷や突風、降ひょうに注意。

※<sup>1</sup> 激しい雨: 1時間に30mm以上50mm未満の雨 ※<sup>2</sup> 東日本: 関東甲信地方・北陸地方・東海地方



## 【警戒級となる可能性のある期間】

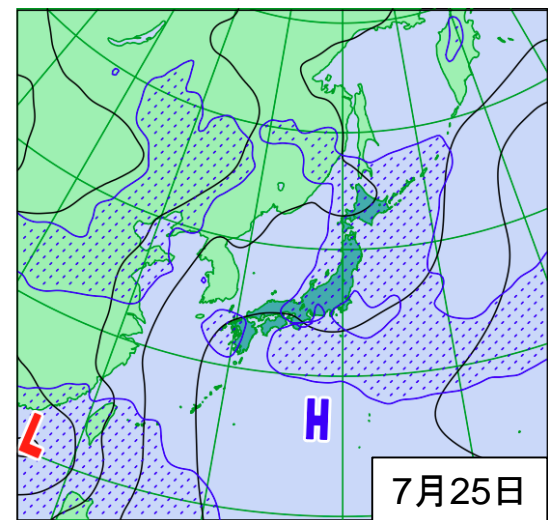
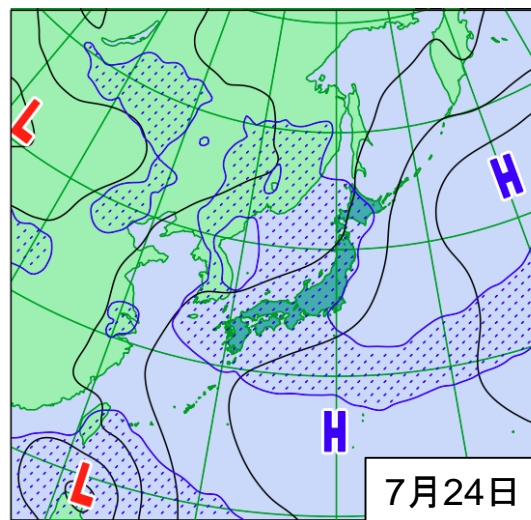
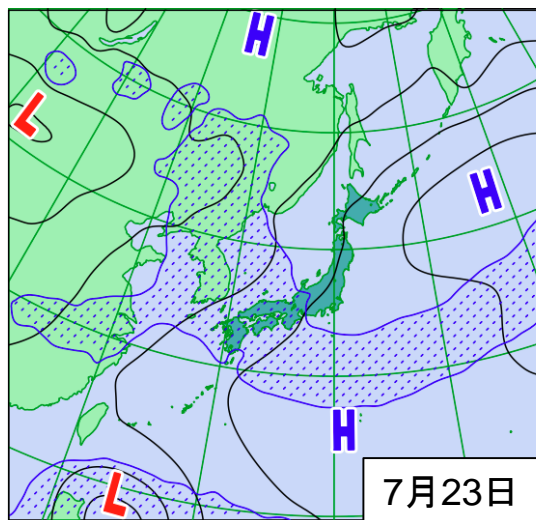
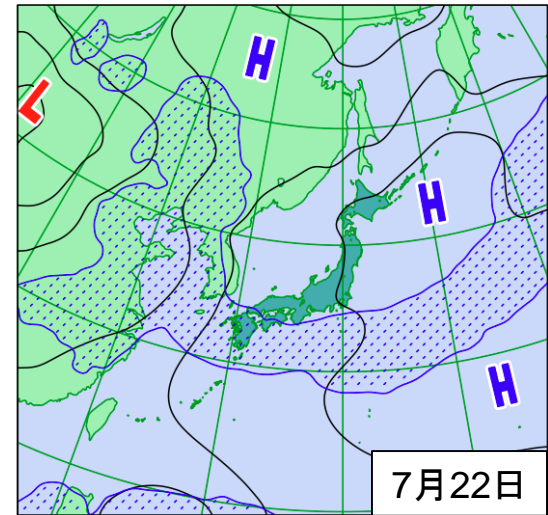
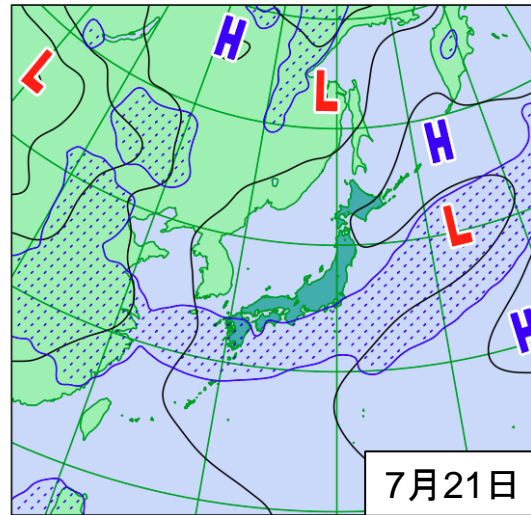
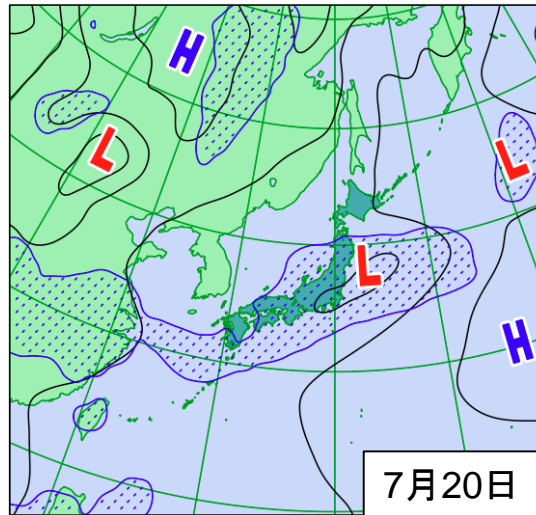
日	時	18日		19日		20日	21日
		6~18	18~6	6~24			
東北地方	大雨	■	■	■	■	■	
関東甲信地方	大雨	■	■	■	■	■	
北陸地方	大雨			■	■	■	
九州北部地方	大雨			■	■	■	

(■可能性がある、■可能性が高い)

## 【大雨の見通し】(単位:ミリメートル、多い所で)

地域	19日6時までの24時間雨量	20日6時までの24時間雨量	21日6時までの24時間雨量
東北地方	80	50~100	およそ50
関東甲信地方	80	50~100	50~100
北陸地方		100~150	およそ50
九州北部地方		50~100	

# 今後1週間の見通し



L: 低気圧、H: 高気圧

: 降水が予想される範囲

<ポイント> 22日(土)以降は、梅雨前線は次第に不明瞭になるが、日本付近には暖かく湿った空気が流れ込み、大気の状態が不安定となる。