

1月10日にかけての強い冬型の気圧配置について(第3報)

(大雪による交通障害に注意・警戒。暴風雪・暴風、高波に警戒。)

<ポイント>

昨日の見通しから大きな変化はなく、引き続き日本付近は強い冬型の気圧配置となっている。強い寒気の流れ込みはピークを過ぎつつあるが、11日(土)午前中にかけて冬型の気圧配置が続き、本州の日本海側では山地を中心に大雪となる所がある。

<大雪>

北日本から西日本にかけての日本海側では山地を中心に大雪となり、72時間の降雪量が100センチを超えた所があった。また、普段雪の少ない西日本の太平洋側でも大雪となった所があった。大雪のピークは過ぎつつあるが、引き続き、11日午前中にかけて本州の日本海側では山地を中心に降雪が続き、大雪となる所がある。

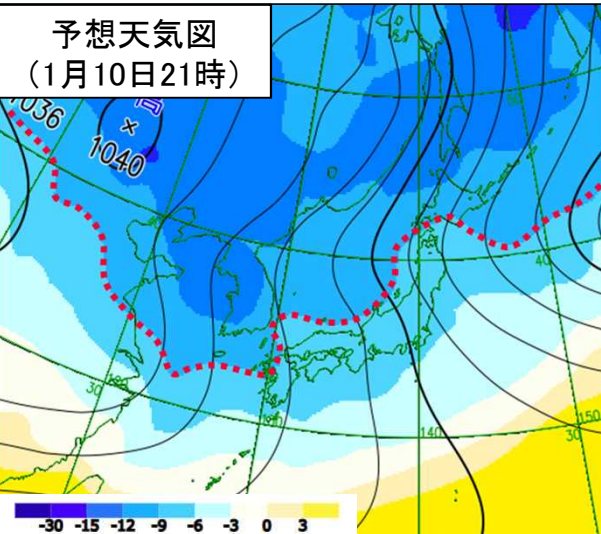
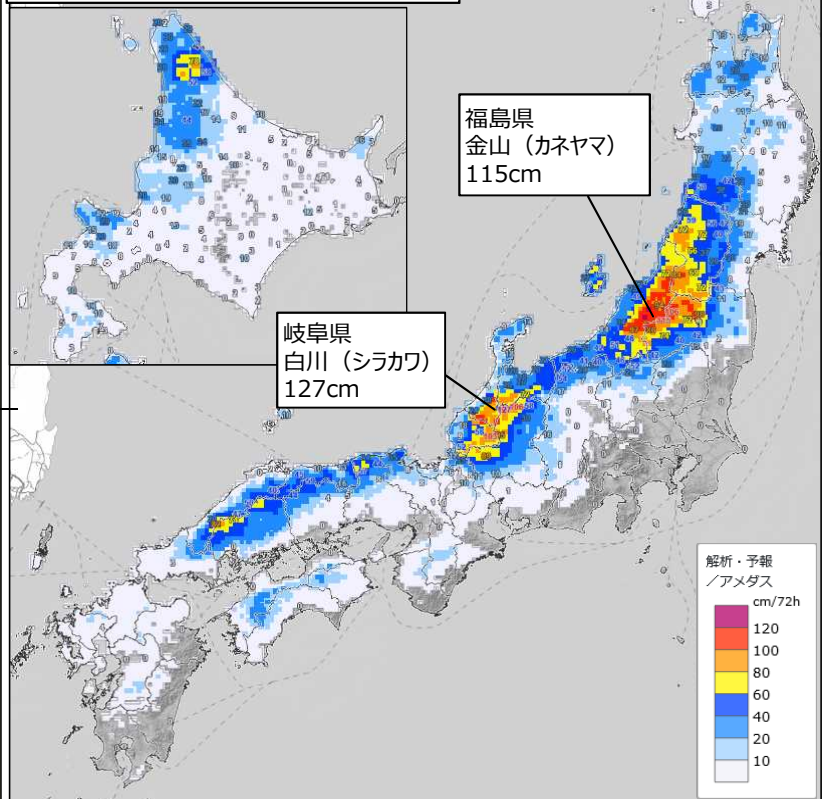
<暴風雪・暴風、高波>

北日本から西日本にかけての日本海側では、10日(金)は海上を中心に暴風雪・暴風となり、海は大しけとなる所がある。

<防災事項>

大雪による交通障害に注意・警戒。暴風雪・暴風、高波にも警戒。屋根からの落雪、なだれ、電線や樹木への着雪、落雷や竜巻などの激しい突風に注意。令和6年能登半島地震で損傷を受けた家屋では積雪の重みによる倒壊に、損傷を受けた海岸施設の周辺では、越波による浸水に注意が必要。

72時間降雪量(1月10日11時)



【警戒級となる可能性のある期間】 10日11時現在

地域	現象	10日		11日
		12~18	18~6	6~24
北海道地方	波浪	■	■	
	大雪	■	■	
東北地方	暴風雪・暴風	■	■	
	波浪	■	■	
関東甲信地方	大雪	■	■	
北陸地方	波浪	■	■	
東海地方	大雪	■	■	
近畿地方	大雪	■	■	
中国地方	大雪	■	■	

(■可能性がある、■可能性が高い)

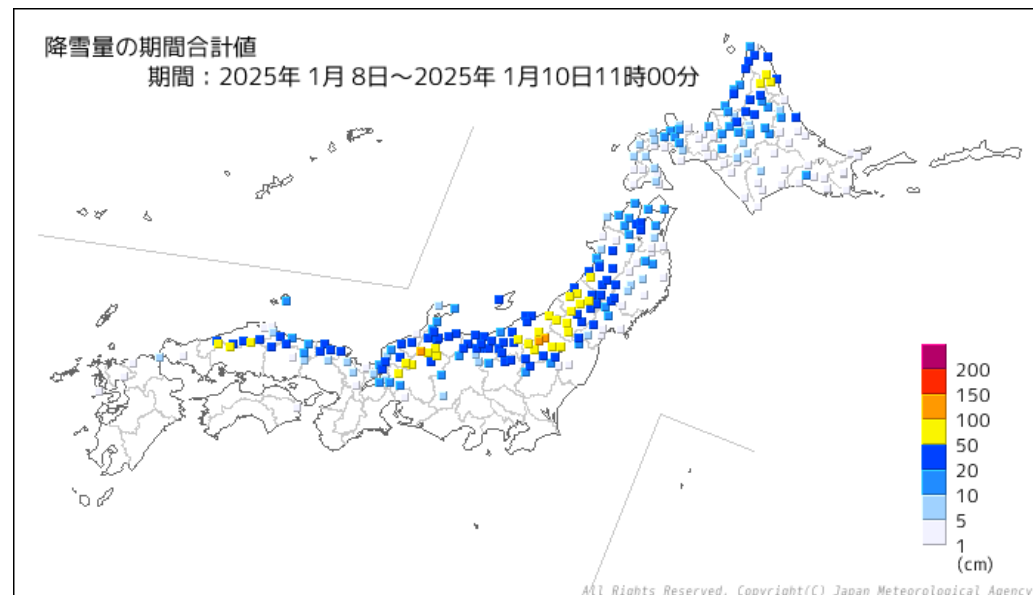
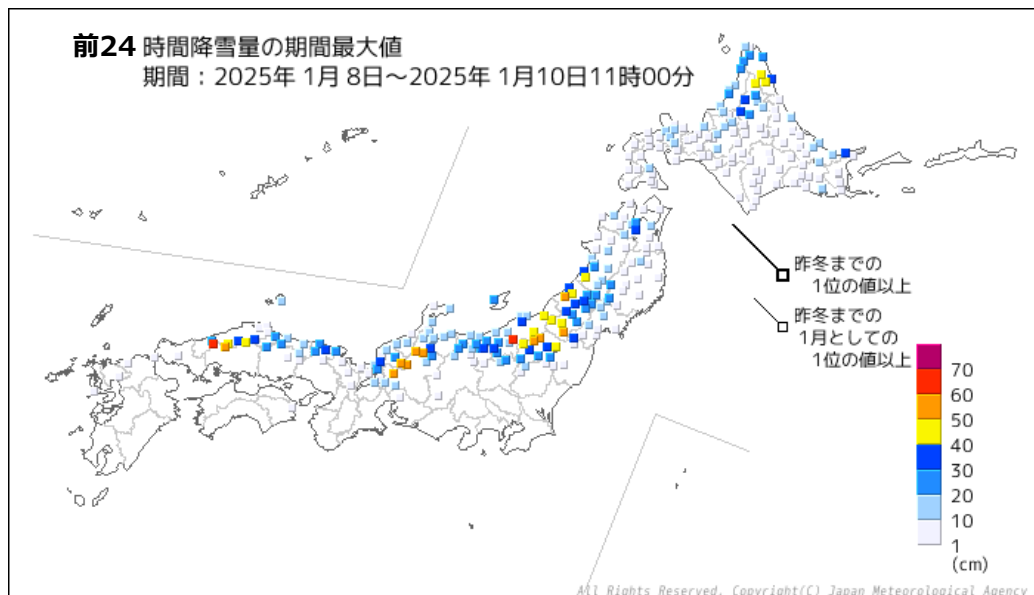
【予想される24時間降雪量(多い所、単位:cm)】

地域	11日12時までの24時間降雪量
東北地方	60
関東甲信地方	50
北陸地方	50
石川県能登山地	10
石川県能登平地	5
東海地方	40
近畿地方	50
中国地方	50

【予想される最大風速、最大瞬間風速(m/s)と波の高さ(m)】

地域	10日	
	最大風速 (最大瞬間風速)	波の高さ
北海道地方		6
東北地方	20 (30)	6
北陸地方		6

..... 上空約1500mの気温-9度(大雪の目安)



前24時間降雪量の期間最大値 (5cm以上のみ)

順位	都道府県	市町村	地点	期間最大値	
				cm	年月日 時分(まで)
1	新潟県	魚沼市	守門 (スモン)	61	2025/01/08 19:00
"	広島県	山県郡北広島町	八幡 (ヤワタ)	61	2025/01/09 23:00
3	福島県	大沼郡金山町	金山 (カネヤマ)	57	2025/01/10 04:00
"	広島県	山県郡北広島町	大朝 (オオアサ)	57	2025/01/09 23:00
5	山形県	鶴岡市	櫛引 (クシビキ)	55	2025/01/09 22:00
6	岐阜県	大野郡白川村	白川 (シラカワ)	54	2025/01/08 12:00
7	岐阜県	飛騨市	河合 (カワイ)	52	2025/01/09 02:00
"	岐阜県	本巣市	樽見 (タルミ)	52	2025/01/10 11:00
9	福島県	耶麻郡西会津町	西会津 (ニシアイツ)	51	2025/01/10 07:00
"	岐阜県	郡上市	長滝 (ナガタキ)	51	2025/01/08 17:00
"	福井県	大野市	九頭竜 (クズリュウ)	51	2025/01/08 17:00

降雪量の期間合計値 (5cm以上のみ)

順位	都道府県	市町村	地点	期間合計値
				cm
1	福島県	大沼郡金山町	金山 (カネヤマ)	114
2	岐阜県	大野郡白川村	白川 (シラカワ)	106
3	福島県	耶麻郡西会津町	西会津 (ニシアイツ)	105
4	福島県	耶麻郡猪苗代町	猪苗代 (イナワシロ)	90
5	岐阜県	飛騨市	河合 (カワイ)	89
"	新潟県	東蒲原郡阿賀町	津川 (ツガワ)	89
7	岐阜県	本巣市	樽見 (タルミ)	88
8	福井県	大野市	九頭竜 (クズリュウ)	87
9	新潟県	魚沼市	守門 (スモン)	79
10	北海道 宗谷地方	枝幸郡中頓別町	中頓別 (ナカトンベツ)	78

週間天気予報(10日11時発表)

日付	今日 10日(金)	明日 11日(土)	明後日 12日(日)	13日(月)	14日(火)	15日(水)	16日(木)	17日(金)
旭川	曇	曇	曇時々晴	曇時々晴	曇一時曇	曇一時曇	曇一時曇	曇一時曇
降水確率(%)	-/-/30/20	10/0/0/0	20	30	50	60	50	50
信頼度	-	-	-	A	C	B	C	C
最低/最高(°C)	-/0	-11/-3	-15/-4	-15/0	-9/1	-8/-1	-10/-4	-10/-5
札幌	曇時々晴	曇一時曇	曇時々晴	曇時々晴	曇一時曇	曇一時曇	曇一時曇	曇一時曇
降水確率(%)	-/-/20/10	20/30/20/10	20	30	50	60	60	50
信頼度	-	-	-	B	C	B	B	C
最低/最高(°C)	-/1	-4/1	-4/0	-8/3	-6/4	-4/1	-6/-1	-7/-2
青森	晴後曇	曇一時曇	曇	曇	曇一時曇か雨	曇時々曇か雨	曇時々曇	曇一時曇
降水確率(%)	-/-/40/40	30/50/20/10	40	40	70	80	70	60
信頼度	-	-	-	C	A	A	A	B
最低/最高(°C)	-/3	-2/2	-6/4	-6/5	-3/5	-1/3	-3/0	-4/0
秋田	曇風曇	曇時々止む	曇	曇	曇一時曇か雨	曇時々雨か曇	曇時々曇	曇一時曇
降水確率(%)	-/-/70/60	40/60/50/40	40	40	70	80	70	60
信頼度	-	-	-	C	A	A	A	B
最低/最高(°C)	-/3	-3/4	-2/6	-4/7	0/7	0/6	-1/2	-2/2
仙台	曇一時曇	晴時々曇	曇時々晴	曇一時雨か曇	曇時々曇	曇	曇時々曇	曇時々曇
降水確率(%)	-/-/40/30	20/10/10/10	30	50	30	40	30	30
信頼度	-	-	-	C	A	B	A	A
最低/最高(°C)	-/4	-1/7	-1/7	-1/9	0/9	1/9	-1/5	-2/5
新潟	曇風強い	曇時々止む	曇	曇時々雨か曇	曇一時雨か曇	曇時々雨か曇	曇時々曇か雨	曇一時曇か雨
降水確率(%)	-/-/80/80	80/70/60/40	40	60	70	80	70	70
信頼度	-	-	-	B	C	A	A	A
最低/最高(°C)	-/6	2/6	-2/7	-1/7	3/9	1/8	0/5	-1/5
東京	晴	晴時々曇	曇後雨か曇	曇時々曇	晴時々曇	曇時々曇	晴時々曇	晴時々曇
降水確率(%)	-/-/0/0	0/0/10/10	50	30	20	30	20	20
信頼度	-	-	-	A	A	A	A	A
最低/最高(°C)	-/10	1/11	2/9	2/12	2/13	3/15	3/10	1/10

日付	今日 10日(金)	明日 11日(土)	明後日 12日(日)	13日(月)	14日(火)	15日(水)	16日(木)	17日(金)
長野	曇時々曇	曇一時曇	曇	曇	曇	曇一時曇か雨	曇一時曇	曇一時曇
降水確率(%)	-/-/50/60	60/40/20/10	20	40	40	70	60	50
信頼度	-	-	-	B	B	C	C	C
最低/最高(°C)	-/2	-5/3	-8/5	-5/6	-4/8	-1/7	-4/3	-5/2
名古屋	曇時々晴	晴時々曇	曇一時雨	晴時々曇	晴時々曇	曇	晴時々曇	晴時々曇
降水確率(%)	-/-/10/10	10/10/10/0	50	20	20	40	20	20
信頼度	-	-	-	A	A	C	A	A
最低/最高(°C)	-/5	1/9	0/7	2/10	1/11	3/10	1/8	0/8
大阪	曇時々曇	曇後時々曇	曇	晴時々曇	晴時々曇	曇一時雨	晴時々曇	晴時々曇
降水確率(%)	-/-/30/30	20/20/10/10	30	20	20	50	20	20
信頼度	-	-	-	A	A	C	A	A
最低/最高(°C)	-/7	2/9	2/8	3/10	2/11	4/12	3/8	2/9
高松	曇時々曇	曇後時々曇	曇	晴時々曇	晴時々曇	曇一時雨か曇	曇時々曇	曇時々曇
降水確率(%)	-/-/20/20	30/20/10/10	40	20	20	50	30	30
信頼度	-	-	-	A	A	C	A	A
最低/最高(°C)	-/6	1/7	1/8	2/9	1/12	4/9	2/8	1/8
松江	曇	曇後曇	曇	曇	曇	曇一時雨か曇	曇一時曇か雨	曇一時曇か雨
降水確率(%)	-/-/80/80	80/60/30/20	40	40	40	70	60	50
信頼度	-	-	-	B	B	B	C	C
最低/最高(°C)	-/4	-1/6	-3/7	2/8	2/11	1/8	1/5	2/7
広島	曇時々曇	晴時々曇	曇	晴時々曇	晴時々曇	曇一時雨か曇	晴時々曇	晴時々曇
降水確率(%)	-/-/20/30	30/10/10/10	40	20	20	50	20	20
信頼度	-	-	-	A	A	C	A	A
最低/最高(°C)	-/6	-1/7	-1/8	1/9	0/11	2/9	0/7	0/8
福岡	晴後曇	曇	曇一時曇か雨	曇時々曇	曇時々曇	曇一時雨か曇	曇時々曇	曇時々曇
降水確率(%)	-/-/20/20	30/20/20/30	60	30	30	50	30	30
信頼度	-	-	-	A	A	C	A	A
最低/最高(°C)	-/5	2/6	2/7	4/9	4/14	3/9	1/7	3/9

石川県能登 (気温:輪島市付近)

	11日(土)	12日(日)	13日(月)	14日(火)	15日(水)	16日(木)	17日(金)
天気	曇か雨後くもり 	くもり一時雨か曇 	くもり時々雨か曇 	くもり一時雨か曇 	くもり時々雨か曇 	くもり時々曇か雨 	くもり一時曇か雨
降水確率(%)	60/60/60/40	50	70	60	80	70	60
最高気温(°C)	4	7	7	8	7	4	4
最低気温(°C)	1	0	1	3	1	0	-1