

事務連絡  
令和5年8月10日

一般社団法人日本産業・医療ガス協会 御中

厚生労働省医政局地域医療計画課  
医療関連サービス室

台風7号に対する警戒と安全確認の対応について（依頼）

本日、防災担当大臣主催による関係省庁災害警戒会議が開催され、関係団体に対する警戒の注意喚起及び被害が生じた場合の円滑な連絡体制の確立について指示を受けたところです。

貴協会におかれましても、在宅酸素事業者等の会員に対して、十分な警戒と停電等に備えた万全の体制を期されるよう周知方お願いします。

また被害状況によっては、在宅酸素療法患者の安全確認等の対応状況について、貴協会及び貴会員等に照会させていただく場合がありますので、その際はご協力の程重ねてお願いいたします。

詳細情報につきましては、別添をご参照ください。

【照会先】

厚生労働省医政局地域医療計画課

医療関連サービス室

代表 03-5253-1111（内線 2538、2539）

直通 03-6812-7836

# 台風第7号について(第1報)

(土砂災害や暴風、高波に警戒、今後の台風情報に留意)

<ポイント> 台風第7号は、小笠原諸島に近づく。土砂災害や暴風、高波に警戒。その後、15日(火)頃には、強い勢力で東日本や西日本に近づくおそれがあることから、今後の台風情報に留意。

<概況> 台風第7号は小笠原近海にあり、今後、発達しながら北西に進み、12日(土)にかけて小笠原諸島に近づく。その後、台風は海面水温が高い日本の南海上を北西に進み、15日頃には、強い勢力で東日本や西日本に近づくおそれがある。

<暴風・高波> 小笠原諸島では、12日にかけて非常に強い風が吹き、うねりを伴って大しけとなる。伊豆諸島でも台風が近づくため、次第に波が高くなり、12日以降は大しけとなる。

<大雨> 小笠原諸島では、12日にかけて雷を伴った非常に激しい雨が降り、大雨となる。

<警戒事項> 小笠原諸島では、土砂災害や暴風、高波に警戒。低い土地の浸水、河川の増水に注意。また、今後、台風が近づく地域では、風や波、雨が強まるおそれがあるため、今後の台風情報に留意。

【警報級となる可能性のある期間】

日	10日		11日		12日	13日	14日	15日
	時	12~18	18~6	6~24				
関東甲信地方	大雨							
	暴風							
	波浪							
伊豆諸島	大雨							
	暴風							
	波浪							
小笠原諸島	大雨							
	暴風							
	波浪							
東海地方	大雨							
	暴風							
	波浪							
近畿地方	暴風							
	波浪							
四国地方	波浪							

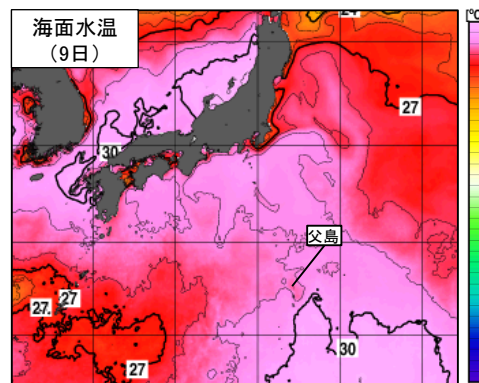
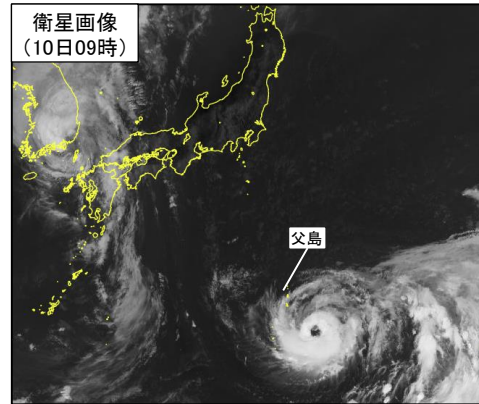
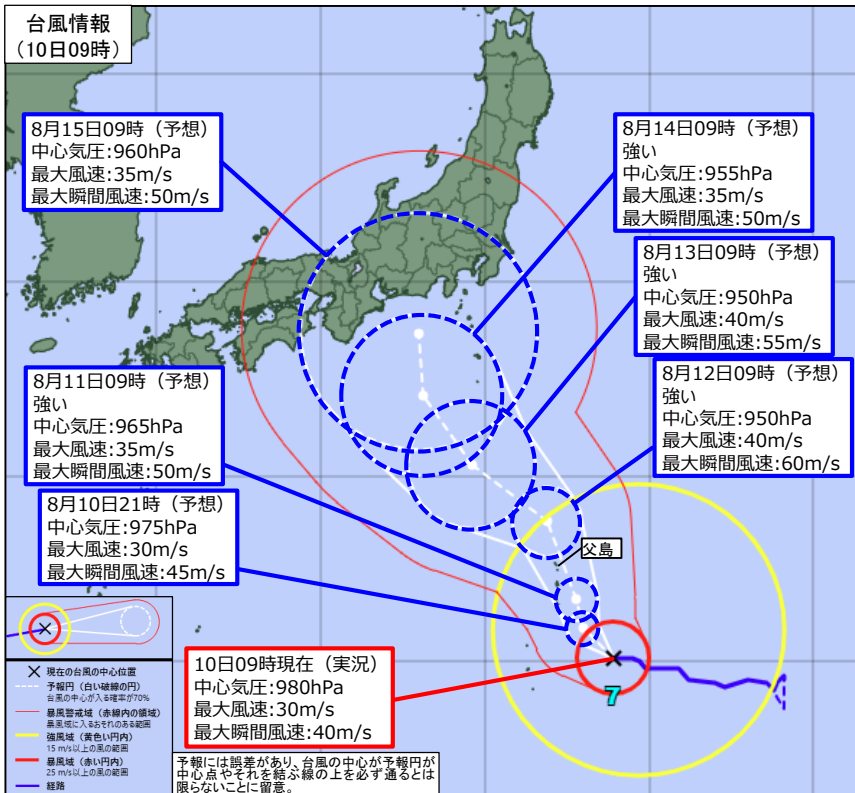
(黄色: 可能性がある、赤色: 可能性が高い)

【大雨の見通し】(単位:ミリメートル、多い所)

地域	11日12時までの24時間雨量	12日12時までの24時間雨量	13日12時までの24時間雨量
小笠原諸島	180	100~200	

【暴風・高波の見通し】(単位(風):メートル毎秒 (波):メートル)

地域	10日		11日		12日	
	最大風速(最大瞬間風速)	波の高さ	最大風速(最大瞬間風速)	波の高さ	最大風速(最大瞬間風速)	波の高さ
関東地方						5
伊豆諸島				5		7
小笠原諸島	25(35)	7	25(35)	8	25~29(35~45)	8



## ○台風の大きさと強さ

台風の大きさ	風速15m/s以上の半径
大型(大きい)	500km以上～800km未満
超大型(非常に大きい)	800km以上

台風の強さ	最大風速
強い	33m/s以上～44m/s未満
非常に強い	44m/s以上～54m/s未満
猛烈な	54m/s以上

## ○雨や風、波に関する用語

1時間雨量	用語
10mm以上～20mm未満	やや強い雨
20mm以上～30mm未満	強い雨
30mm以上～50mm未満	激しい雨
50mm以上～80mm未満	非常に激しい雨
80mm以上～	猛烈な雨

最大風速	用語
10m/s以上～15m/s未満	やや強い風
15m/s以上～20m/s未満	強い風
20m/s以上～30m/s未満	非常に強い風
30m/s以上～	猛烈な風

波高	用語
4mを超え6mまで	しける
6mを超え9mまで	大しけ
9mを超える	猛烈にしける