

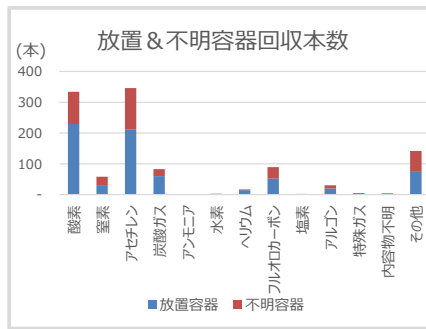
2022年度 高圧ガス容器全国一斉特別回収 結果報告

2022年10月1日～10月31日に全容連およびJIMGA会員企業の皆様にご協力いただき、長期停滞容器、放置容器、不明容器について37375か所を訪問し回収した結果を報告いたします。

1. ガス種別集計

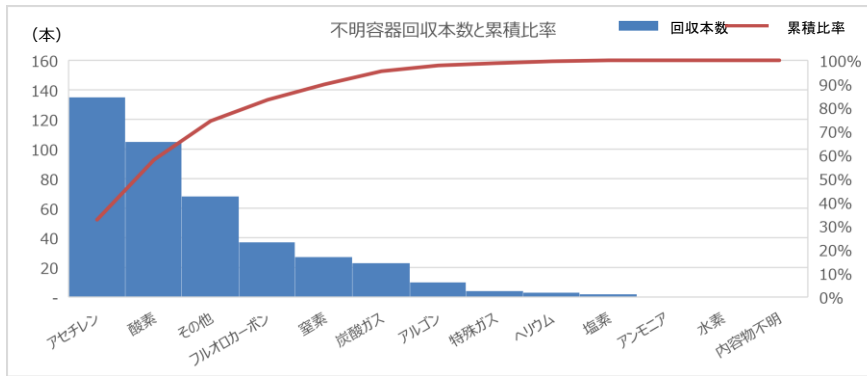
回収本数は、36761本で、そのうち長期停滞容器が35648本、放置容器が699本、不明容器が414本でした。ガス種別の内訳は以下の通りです。

	放置容器	不明容器	放置&不明
(本)			
酸素	229	105	334
窒素	31	27	58
アセチレン	211	135	346
炭酸ガス	60	23	83
アンモニア	-	-	-
水素	3	-	3
ヘリウム	14	3	17
フルオロカーボン	52	37	89
塩素	-	2	2
アルゴン	20	10	30
特殊ガス	1	4	5
内容物不明	4	-	4
その他	74	68	142
計	699	414	1,113



4. 年度別放置及び不明容器回収本数

	放置及び不明	不明のみ	不明率
2010年度	1,806	513	28.4%
2011年度	1,634	525	32.1%
2012年度	1,778	522	29.4%
2013年度	1,592	403	25.3%
2014年度	1,394	387	27.8%
2015年度	1,528	454	29.7%
2016年度	2,878	901	31.3%
2017年度	1,410	781	55.4%
2018年度	2,297	569	24.8%
2019年度	1,736	539	31.0%
2020年度	1,870	645	34.5%
2021年度	1,291	608	47.1%
2022年度	1,113	414	37.2%
平均	1,717	559	32.5%



2. 不明容器 ガス種別回収場所

回収場所	(本)											合計	10L以下容器			
	解体・建設現場	河川・山林	公道・公園	湾岸・海岸	容器置場(消費者)	容器置場(ガス業者)	その他(駐車場他)									
酸素	32	-	-	-	71	1	1	105	42							
窒素	16	-	-	-	9	1	1	27	16							
アセチレン	41	1	-	3	78	4	8	135	35							
炭酸ガス	6	-	1	1	14	1	-	23	16							
アンモニア	-	-	-	-	-	-	-	-	-							
水素	-	-	-	-	-	-	-	-	-							
ヘリウム	-	-	-	-	3	-	-	3	-							
フルオロカーボン	14	-	-	7	11	1	4	37	14							
塩素	-	-	-	-	2	-	-	2	1							
アルゴン	2	-	-	-	6	2	-	10	5							
特殊ガス	4	-	-	-	-	-	-	4	4							
ガス名不明	-	-	-	-	-	-	-	-	-							
その他	18	-	-	6	28	-	16	68	21							
2022年度合計	133	32%	1	0%	1	0%	17	4%	222	54%	10	2%	30	7%	414	154
2021年度合計	89	15%	22	4%	0	0%	28	5%	397	65%	40	7%	32	5%	608	172
2020年度合計	83	13%	15	2%	2	0%	3	0%	424	66%	50	8%	68	11%	645	202
2019年度合計	72	13%	15	3%	3	1%	17	3%	297	55%	72	13%	63	12%	539	136
2018年度合計	163	29%	26	5%	13	2%	22	4%	225	40%	87	15%	33	6%	569	125
2017年度合計	195	25%	36	5%	7	1%	26	3%	339	43%	89	11%	89	11%	781	193
2016年度合計	209	23%	49	5%	14	2%	18	2%	330	37%	205	23%	76	8%	901	188
2015年度合計	104	23%	11	2%	3	1%	22	5%	211	46%	45	10%	58	13%	454	106

3. エリア別回収本数

都道府県	放置+不明			長停容器			不明のみ		
	2022年度	2021年度	前年比	2022年度	2021年度	前年比	2022年度	2021年度	前年比
北海道	21	10	11	1,266	1,322	-56	0	10	-10
東北 計	4	43	-39	2,451	2,484	-33	0	30	-30
関東 計	105	348	-243	12,500	10,367	2,133	71	134	-63
北陸 計	18	22	-4	686	266	420	10	15	-5
東海 計	114	58	56	5,105	11,201	-6,096	37	105	-68
近畿 計	590	582	8	2,326	3,320	-994	135	198	-63
中国 計	99	118	-19	1,359	937	422	66	46	20
四国 計	105	43	62	1,292	1,054	238	50	23	27
九州 計	57	67	-10	8,663	14,318	-5,655	45	47	-2
合計	1,113	1,291	-178	35,648	45,269	-9,621	414	608	-194